



Un safari pels paisatges inigualables del país, els parcs nacionals més famosos d'Àfrica, una gran varietat d'espècies animals en llibertat a la seva habitat natural, postes de sol que enamoren i lloc d'un dels fenòmens més sorprenents de la natura: La gran migració.

### Vols Previstos

BARCELONA - DOHA	09:30-16:45h	6 Juny
DOHA - NAIROBI	18:40-23:55h	6 Juny
NAIROBI - DOHA	18:10-23:25h	13 Juny
DOHA - BARCELONA	01:30-07:30h	14 Juny





### 6 DE JUNY. BARCELONA – NAIROBI

Presentació a l'aeroport de Barcelona, sortida del vol direcció Nairobi. Trasllat i allotjament a Sarova Panafric Hotel, amb esmorzar inclòs.

### 7 DE JUNY SAMBURU

Després d'esmorzar, sortida cap a Samburu (320 km/5 h 55 km).

La reserva de Samburu és considerada de petites dimensions, 168 Km<sup>2</sup>, però té tota mena d'habitants que faciliten una gran diversitat de vida salvatge amb gran quantitat d'elefants, zebres de grevy, búfals, gaseles, impales, antílops d'aigua, guepards, lleopards, lleons, cocodrils, hipopotam i una gran quantitat d'aus. Dinar a Samburu Simba Lodge seguit d'un safari a la tarda. Sopar i allotjament a Samburu Simba Lodge.

### 8 DE JUNY. SAMBURU

Sortida per fer un primer Safari en el moment en què és més fàcil veure animals. Tornada al lodge per esmorzar i temps lliure fins a la tarda que seguirem a la recerca dels animals.

Comiats i pernoctació a Samburu Simba Lodge

### 9 DE JUNY. CONSERVACIÓ D'OL PEJETA

Esmorzar.

Sortida cap a Ol Pejeta Conservancy (175 km/3 h).

El centre d'Ol Pejeta abasta una superfície de 360 Km<sup>2</sup>. La seva missió principal és la de conservar la flora i la fauna del lloc. A més, és un santuari per a grans simis i constitueixen un atractiu turístic important per a la zona. En l'actualitat, aquest centre és considerat com el santuari més gran de rinoceronts negres a la zona est d'Àfrica i el segon més gran del món per a rinoceronts blancs del nord. També ofereix refugi a molts animals rescatats del mercat negre com els ximpanzés. Dinar.

Safari a la tarda que inclou una visita al Santuari de Chimpanzés.

Sopar i allotjament a Sweetwaters Serena Camp.



### 10 DE JUNY. LLAC NAKURU - LLAC NAIVASHA

Després d'esmorzar, viatge al llac Nakuru. (280km/4hrs). Gaudirem del viatge pels camins de Nayahururu fins a arribar a les cascades Thompson, on farem una parada. Arribada al campament per dinar. A la tarda sortirem a veure la gran quantitat de flamencs roses que habiten per aquestes comarques. Posteriorment seguirem cap al llac Naivasha. (75km/1h 30). A l'arribada ens estarà esperant una passejada amb vaixell pel llac. Naivasha Sopar i allotjament a l'alberg Lake Naivasha Simba.



### 11 DE JUNY. MASSAI MARA

Després d'esmorzar, viatge a Massai Mara. (225/4h). Aquest parc és famós per la gran quantitat de lleons i per ser l'hàbitat d'espècies en perill d'extinció com el rinoceront negre, l'hipopòtam dels rius Mara i Talek, el guepard i la hiena tacada. De totes maneres el gran habitant del parc és el nyu, del qual es calculen hi ha milions. Arribada al lodge per dinar. Safari a la tarda. Sopar i allotjament a Mara Simba Lodge.



### 12 DE JUNY. MASSAI MARA

Al matí farem un Safari per a veure el despertar dels animals. Massai Mara és la reserva més coneguda d'Àfrica que juntament amb la seva continuació a Tanzània, el Serengueti és el lloc de les grans migracions dels animals a la recerca de les pastures més fresques. Tornada al lodge, esmorzar i visita d'una comunitat Massai on podrem veure la seva forma de vida. Tornada al lodge, descans, dinar i sortida a la tarda per fer un altre safari. Tots els aliments i pernoctació a Mara Simba Lodge.

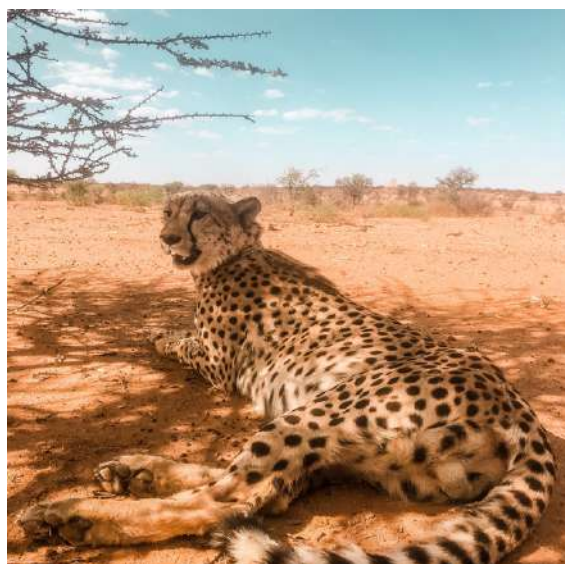


### 13 DE JUNY. MASSAI MARA - NAIROBI - AEROPORT

Després de l'esmorzar anirem al petit aeròdrom per agafar una avioneta de tornada a Nairobi. A Nairobi visitarem el barri exclusiu on està ubicada la casa on està inspirada la pel·lícula de Memòries d'Àfrica. Trasllat de sortida a l'aeroport Jomo Kenyatta pel vol de sortida.

### 14 DE JUNY. BARCELONA

Nit a bord i arribada a Barcelona





PREU PER PERSONA EN HAB DOBLE: 3.375 €

- Taxes: 475 €
- Visat Kenia: 60 €
- Suplement hab. Ind.: 350 €

#### IMPORTANT:

- En el moment de fer la reserva s'haurà de donar una paga i senyal de 300 € per persona.
- El pagament de la resta caldrà fer-lo trenta dies abans de la sortida
- Heu de tenir el passaport amb data de caducitat de més de sis mesos
- Viatge acompanyat des de casa amb un màxim de 25/30 persones.

#### SERVEIS INCLOSOS:

- Vols internacionals BCN - NAIROBI - BCN
- Vol intern Massai Mara - Nairobi
- Guia acompanyant
- Safaris en 4x4 de luxe
- Allotjaments
- Tots els àpats inclosos
- Trasllats, visites/excursions segons programa
- Impostos locals i el service tax, aplicats en aquests moments
- Assegurança de viatge i cancel·lació

#### Propines:

Les propines són un costum establert al sector del turisme, sempre voluntari.

Nosaltres aconsellem preveure 50€ per persona, 20 per al xofer i 30 per al guia. Per altres serveis consultar.

Condicions d'anul·lació sobre el preu publicat segons l'anticipació amb la qual es produeixi la cancel·lació

- Entre 30 i 15 dies abans de la sortida 50%
- Entre 14 i 7 dies abans de la sortida 75%
- 100% els últims 6 dies abans de la sortida.

Les conseqüències de cancel·lació en cas d'exigències econòmiques en determinats proveïdors es repercutiran sobre el client en qualsevol cas.

